



Le GUIDE de RESSOURCES PARKINSON

Avril 2023

Ce « **GUIDE de RESSOURCES** » s'adresse aux particuliers et aux professionnels du secteur médical et social qui accompagnent les personnes atteintes de maladies de Parkinson.

Ce **document unique** a été élaboré afin de regrouper les **principales ressources des sites officiels de références** (Associations, Fondations, ARS, HAS, ANSM, Instituts ...).

Ce **GUIDE de RESSOURCES interactif** permet aux familles et aux professionnels d'avoir un **accès direct à de nombreuses informations** en lien avec la maladie de Parkinson: BROCHURES, SITES INTERNET, VIDEOS, ACTUALITES, ANNUAIRES, CONFERENCES...

<https://www.infomaisonsderetraite.fr/guideparkinson/>

**VOUS
CHERCHEZ
UNE
MAISON DE RETRAITE ?**



**un EXPERT au bout du fil
une réponse IMMEDIATE et PRECISE**

PLAN RETRAITE
0 800 575 584 Service & appel gratuits
Appel et Service Gratuits



Bénéficiez de notre expertise !



*« Depuis plus de 25 ans, nous sommes présents à vos côtés pour vous accompagner dans le choix d'une **maison de retraite adaptée** à vos besoins. »*

Pour une sélection personnalisée et qualitative, je me tiens à votre disposition au 09.75.55.61.46 (N°tél fixe, non surtaxé) ou sur notre N° Vert 0800.575.584 en appel gratuit. »

Chrystèle Fernandez - Conseillère Technique

Depuis 1996,
un service gratuit d'action sociale personnalisée ...
... à dimension humaine et basé en France.

0 800 575 584 Service & appel gratuits

service et appel gratuits





ARS Ile de France
Agence Régionale
de Santé

iledefrance.ars.sante.fr



Guide d'aide à l'orientation des malades et des familles
La maladie de Parkinson - 20 conseils pratiques

Source ARS Ile de France

<https://www.iledefrance.ars.sante.fr/media/34069/download>



LES CENTRES EXPERTS / RESSOURCES COMPETENCES
MALADIES NEURO-DEGENERATIVES - Ile de France page 40

« Les centres experts ont une mission complémentaire à celle des autres professionnels de santé pour le diagnostic et la prise en charge des personnes atteintes d'une maladie neuro-dégénérative.

Si vous souhaitez bénéficier des services d'un centre expert, demandez conseil à votre médecin traitant ou votre neurologue. Il saura vous orienter » - Source solidarites-sante.gouv.fr

https://solidarites-sante.gouv.fr/IMG/pdf/2019-01-les_centres_experts_mndv4.pdf



Centre Expert CHU Henri Mondor, Créteil (94)

Responsable du centre : Pr REMY Philippe

Prise de rdv pour consultation : 01.49.81.23.07

Secrétariat : 01.49.81.23.03

<https://www.aphp.fr/service/service-08-026>



Centre Expert Parkinson Pitié-Salpêtrière, Paris (75013)

Responsable du centre : Pr VIDAILHET Marie

consultation.neuro-departement@aphp.fr

<https://pitieosalpetriere.aphp.fr/neurologie/#1484056753127-e0b93879-5cc6>





Unité Parkinson et mouvements anormaux Hôpital Fondation A. de Rothschild, Paris (75019)

Responsable de l'unité : Dr Jean-Philippe Brandel

Consultations Parkinson - tél : 01.48.03.68.90

Formulaire de rdv : <https://www.fo-rothschild.fr/patient/demander-un-rdv-en-neurologie>

<https://www.fo-rothschild.fr/patient/loffre-de-soins/maladie-de-parkinson>

<https://www.fo-rothschild.fr/patient/les-services/service-de-neurologie>

Pôle Cap Neuro Ile de France

Hôpital Pitié-Salpêtrière
47, Bd de l'Hôpital - 75013 Paris

<https://polecapneuro.sante-idf.fr/>



Site Internet : POLE CAP NEURO Ile De France

« Centre ressource pour les professionnels franciliens accompagnant les adultes en situation de handicap neurologique »

<https://polecapneuro.sante-idf.fr/home/pathologies-neurologiques/parkinson.html>



FICHE : Qu'est-ce qu'un centre expert Parkinson ?

- Source Pôle Cap Neuro



Haute Autorité de Santé HAS

Source HAS Haute Autorité de la Santé



GUIDE DU PARCOURS DE SOINS Maladie de Parkinson

https://www.has-sante.fr/upload/docs/application/pdf/2012-04/guide_parcours_de_soins_parkinson.pdf



Panorama des principales publications de la HAS sur la maladie de Parkinson

https://www.has-sante.fr/jcms/p_3058428/fr/maladie-de-parkinson

- Diagnostic et prise en charge
- Parcours de soins
- En établissements
- Articles et communiqués

Association France Parkinson

18 rue des terres au curé
75013 Paris

Tél. : 01 45 20 22 20

E-mail : infos@franceparkinson.fr

<https://www.franceparkinson.fr/>



GUIDE : J'explique Parkinson 10 clés pour mieux comprendre

« Ce guide se base sur les réponses de personnes atteintes de Parkinson.

Elles expliquent de façon simple quels sont leurs symptômes, comment elles les ressentent, comment cela touche leur vie de tous les jours. » - Source France Parkinson

<https://www.franceparkinson.fr/wp-content/uploads/2016/11/Guide-pour-mieux-comprendre-1.pdf>



BROCHURE : Je découvre Parkinson Brochure destinée aux personnes nouvellement diagnostiquées

- Source France Parkinson

<http://www.franceparkinson.fr/wp-content/uploads/2016/11/France-Parkinson-Je-de%CC%81couvre-compresse%CC%81.pdf>



➤ **Carte médicale Parkinson**

« La carte médicale Parkinson permet d'indiquer le traitement suivi et les personnes à contacter (proches et professionnels de santé).

Cette carte permettra aux malades et à leurs aidants de justifier auprès de professionnels de santé l'importance de la prise régulière de leurs médicaments en cas de situation d'urgence (et aux urgences). »

- Source France Parkinson

<https://www.franceparkinson.fr/categorie-produit/les-produits-france-parkinson/cartemedicale/>



Replay : Rendez-vous France Parkinson

L'association organise des visioconférence thématiques où des professionnels de santé répondent à vos questionnements. <https://www.youtube.com/playlist?list=PLc9mr4AaTHhCDJ4yMj6apEMDKElDJGBQ->

Toutes les vidéos : <https://www.youtube.com/user/ParkinsonFrance/videos>



Documents téléchargeables France Parkinson - Source France Parkinson

<https://www.franceparkinson.fr/association/missions-et-actions/informer-former-maladie-traitements-aides/documents-telechargeables/>

- Les troubles cognitifs
- Les troubles de la déglutition
- Les troubles de la marche, de l'équilibre et les chutes
- Maladie de Parkinson : adapter son domicile
- Les médicaments
- Soutien à l'adaptation de votre habitat



Fiches : Après le diagnostic

« La pochette *Après le diagnostic*, outil d'information à destination des personnes récemment diagnostiquées de la maladie de Parkinson, permet au patient de préparer au mieux sa prochaine consultation chez le neurologue. » - Source France Parkinson

- Fiche – Le diagnostic
- Fiche – Préparer la consultation
- Fiche – Les traitements médicamenteux
- Fiche – Les interlocuteurs
- Fiche – Être accompagné(e)
- Fiche – Vivre avec Parkinson





Feuille de suivi des troubles

« Pour préparer sa consultation chez le ou la neurologue » - Source France Parkinson

https://www.franceparkinson.fr/wp-content/uploads/2019/02/CONSULTATION-neuro_feuille-de-suivi.pdf



FORM@PARKINSON

Plateforme de formation à distance sur la maladie de Parkinson

« Que vous soyez vous même atteint par la maladie, un proche d'une personne malade ou un professionnel intervenant auprès de personnes ayant cette pathologie, les modules que propose cet outil vous permettront de compléter vos connaissances et votre compréhension de la maladie de Parkinson. » - Source France Parkinson

<https://formaparkinson.fr/#sthash.undB6Roj.dpbsParkinson>



Le Parkinson's Well-Being Map™ - Source UCB

« Le Parkinson's Well-Being Map™ a été conçu avec des médecins et des patients pour faciliter la description de vos difficultés et faire ressortir ce qui vous gêne le plus afin d'orienter votre prise en charge.

Le Parkinson's Well-Being Map™ a été réalisé pour :

- vous aider à reconnaître l'ensemble des signes qui vous gênent : “moteurs” et “non moteurs”
- vous faire prendre conscience que des signes très variés sont liés à votre maladie
- vous aider à les décrire et à signaler à votre médecin le signe qui vous gêne le plus actuellement. »

https://www.ucb-france.fr/documents/Well-Being-Map_FR.pdf



Institut du Cerveau

Hôpital Pitié-Salpêtrière,
47 bd de l'Hôpital, 75013 Paris

<https://institutducerveau-icm.org/fr/>



**Rubriques : LA MALADIE DE PARKINSON,
CAUSES, MÉCANISMES BIOLOGIQUES,
SYMPTÔMES, DIAGNOSTIC ET TRAITEMENTS** - Source Institut du Cerveau
<https://institutducerveau-icm.org/fr/parkinson/>

- LES CAUSES DE LA MALADIE DE PARKINSON
- LES SYMPTÔMES, LE DIAGNOSTIC ET L'ÉVOLUTION DE LA MALADIE DE PARKINSON
- LES MÉCANISMES BIOLOGIQUES DE LA MALADIE DE PARKINSON
- LES TRAITEMENTS DE LA MALADIE DE PARKINSON

INSERM

Institut National de la Santé
et de la Recherche Médicale

<https://www.inserm.fr/>



Dossier : Maladie de Parkinson - Source Inserm
Deuxième maladie neurodégénérative la plus fréquente

« Dossier réalisé en collaboration avec Jean-Christophe Corvol, professeur de neurologie à l'hôpital de la Pitié-Salpêtrière et directeur du Centre d'investigation clinique de l'Institut du cerveau, Olga Corti, directrice de recherche Inserm à l'ICM, et Stéphane Hunot, directeur de recherche CNRS à l'ICM » – Source Inserm

<https://www.inserm.fr/dossier/parkinson-maladie/>





Ameli.fr



Rubriques sur Ameli.fr
<https://www.ameli.fr/paris/assure/sante/themes/maladie-parkinson>

- COMPRENDRE LA MALADIE DE PARKINSON
- MALADIE DE PARKINSON : SYMPTÔMES, DIAGNOSTIC ET ÉVOLUTION
- TRAITEMENT DE LA MALADIE DE PARKINSON
- SUIVI MÉDICAL ET VIE AU QUOTIDIEN



| | |
|--|---|
| <p>Ansm Agence Nationale de Sécurité du Médicament et des produits de santé</p> | <p> Fiche : LES MÉDICAMENTS DOPAMINERGIQUES Source Ansm - Agence nationale de sécurité du médicament et des produits de santé https://solidarites-sante.gouv.fr/IMG/pdf/med-dopaminergiques-edition-2016.pdf</p> |
| <p>Parkin'Suite https://www.parkinsuite.fr/</p> | <p> Site Internet : Parkin'Suite Site web dédié aux traitements continus de la maladie de Parkinson « Vous avez des fluctuations motrices difficiles à gérer avec les traitements par voie orale ? D'autres solutions existent pour améliorer votre quotidien. » https://www.parkinsuite.fr/</p> <p> Téléchargez les livrets : Source Parkin'Suite</p> <ul style="list-style-type: none">• LA STIMULATION CÉRÉBRALE PROFONDE (SCP)• LA POMPE À LÉVODOPA - Traitement par perfusion gastro-intestinale• LA POMPE À APOMORPHINE - Traitement par perfusion sous-cutanée |
| | <p> Brochure : VOTRE TRAITEMENT PAR POMPE APOMORPHINE DANS LE CADRE DE LA MALADIE DE PARKINSON Source Chu Rennes https://www.chu-rennes.fr/documents/Documents/04- Je_cherche/Services/Neurologie/CHURennes_LivInfoTheTraitementPompeApomorphineParkinson_10.2018.pdf</p> |

A noter... Les informations médicales de ce guide ne constituent ni directement ni indirectement une consultation médicale et ne peuvent en aucun cas se substituer à une consultation ou à un diagnostic formulé par votre médecin ou votre spécialiste.

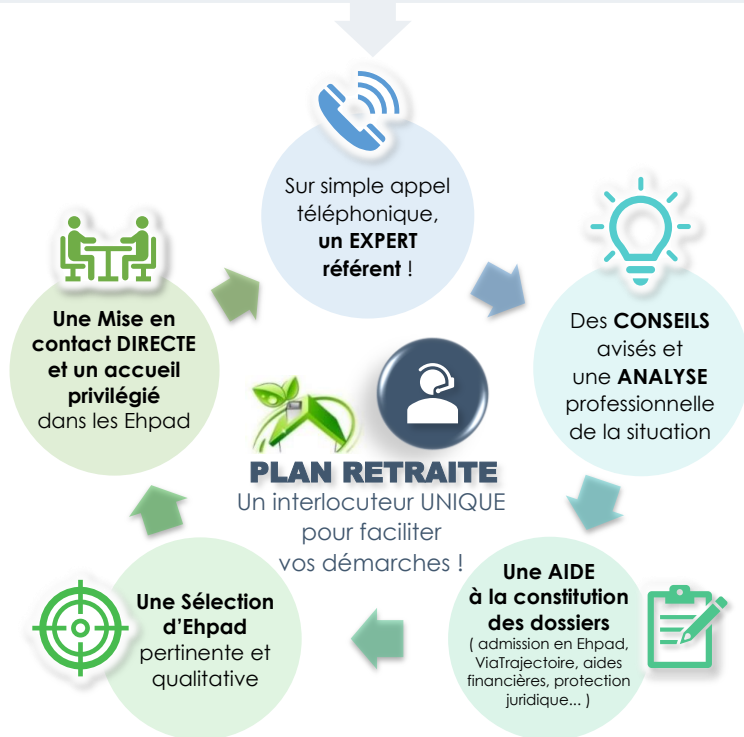




Pour BIEN CHOISIR sa Maison de Retraite

N° Tél Fixe **09.75.55.61.46** (non surtaxé)

N° Vert **0 800 575 584** Service & appel gratuits



Service d'informations gérontologiques et sociales, spécialisé depuis plus de 25 ans dans l'aide à la recherche de maisons de retraite !



Important... Plan Retraite est soumis à la législation française. Pour garantir la sécurité des informations personnelles, nous vous précisons que nous n'avons aucune collaboration, ni sous-traitance, ni échange de données avec des Call-Center ou des sociétés basés à l'étranger.

Nos ENGAGEMENTS depuis PLUS de 25 ans !



- Un service gratuit personnalisé** à dimension humaine et basé en France. Sur simple appel téléphonique, **un interlocuteur UNIQUE avec des conseils avisés et une analyse professionnelle** de la situation et des besoins ;
- Des démarches facilitées avec la CENTRALISATION des informations** sur les ehpad, les disponibilités, les aides financières, les mesures de protection... **L'appui d'un EXPERT référent** pour vous accompagner pas à pas jusqu'à l'aboutissement de vos recherches ;
- Une aide à la CONSTITUTION des dossiers** pour l'obtention d'allocations, la mise en place de mesure de protection juridique, la présentation des demandes d'admission auprès des Ehpad (en direct ou par ViaTrajectoire)...
- Une sélection PERTINENTE et QUALITATIVE d'Ehpad** adaptée à vos critères tout en respectant votre budget, sur Paris, région parisienne et province proche ;
- Une mise en contact DIRECTE** avec les responsables des établissements, pour un accueil privilégié.

