



Le GUIDE de RESSOURCES PARKINSON

Vous
cherchez
une
Maison de Retraite



0 800 575 584 Service & appel gratuits

Appel et Service Gratuits

Un interlocuteur unique
pour faciliter vos démarches,
vous informer et vous conseiller.



Depuis 1996,
un service à dimension humaine
avec des valeurs sociales.

Bénéficiez de notre expertise !



« Depuis 1996, nous sommes présents à vos côtés pour vous informer et vous accompagner dans le choix d'un établissement adapté à vos besoins.

Pour une sélection personnalisée et qualitative, je me tiens à votre disposition au N° Tél fixe 09.75.55.61.46 (non surtaxé) ou sur notre N° Vert 0800.575.584 en appel gratuit. »

Chrystèle Fernandez - Conseillère Technique



Toutes nos brochures en scannant le QR code ou sur [infomaisonsderetraite.fr/guide/](https://www.infomaisonsderetraite.fr/guide/)

Ce « **GUIDE de RESSOURCES** » s'adresse aux particuliers et aux professionnels du secteur médical et social qui accompagnent les personnes atteintes de maladies de Parkinson.

Ce **document unique** a été élaboré afin de regrouper les **principales ressources des sites officiels de références** (Associations, Fondations, ARS, HAS, ANSM, Instituts ...).

Ce **GUIDE de RESSOURCES interactif** permet aux familles et aux professionnels d'avoir un **accès direct à de nombreuses informations** en lien avec la maladie de Parkinson: BROCHURES, SITES INTERNET, VIDEOS, ACTUALITES, ANNUAIRES, CONFERENCES...

<https://www.infomaisonsderetraite.fr/guideparkinson/>



ARS Ile de France Agence Régionale de Santé

iledefrance.ars.sante.fr



Guide d'aide à l'orientation des malades et des familles La maladie de Parkinson - 20 conseils pratiques

Source ARS Ile de France

<https://www.iledefrance.ars.sante.fr/media/34069/download>



Consultations semi-urgentes de neurologie pour les patients parkinsoniens en IDF

« Ce dispositif est accessible pour les médecins traitants ainsi que pour les médecins qui prennent en charge ces patients dans des établissements ne disposant pas de l'expertise neurologique sur site (comme certains EHPAD, services de gériatrie aiguë ou services de soins médicaux et de réadaptation). Il est utilisé lorsque le neurologue référent n'est pas disponible. » - Source ARS Ile de France

- **Groupe Hospitalier Paris Saint-Joseph, Paris** - cs-parkinson@ghpsj.fr 01 44 12 86 11
- **Hôpital Avicenne, Bobigny** - neurologie.avc@aphp.fr 01 48 95 54 01/91
- **Hôpital Delafontaine, Saint Denis** - hsd-neuro@ch-stdenis.fr 01 42 35 62 97
- **GHU Henri Mondor, Créteil** : centre-expert-parkinson.mondor@aphp.fr 06 28 40 87 37
- **Hôpital Simone Veil, Eaubonne** : neurologie@simoneveil.fr 01 34 06 62 02

Ministère de la santé, de la famille, de l'autonomie et des personnes handicapées

sante.gouv.fr



La maladie de Parkinson - Source sante.gouv.fr

<https://sante.gouv.fr/soins-et-maladies/maladies/maladies-neurodegeneratives/article/la-maladie-de-parkinson>



Les centres experts / Ressources compétences Maladies neuro-dégénératives - Ile de France page 40

« Les centres experts ont une mission complémentaire à celle des autres professionnels de santé pour le diagnostic et la prise en charge des personnes atteintes d'une maladie neuro-dégénérative.

Si vous souhaitez bénéficier des services d'un centre expert, demandez conseil à votre médecin traitant ou votre neurologue. Il saura vous orienter » - Source solidarites-sante.gouv.fr

https://sante.gouv.fr/IMG/pdf/2019-01-les_centres_experts_mndv4.pdf





Centre Expert CHU Henri Mondor, Créteil (94)

Responsable du centre : Pr REMY Philippe

Prise de rdv pour consultation : 01.49.81.23.07

Secrétariat : 01.49.81.23.03

<https://www.parkinson-mondor.fr/>



Centre Expert Parkinson Pitié-Salpêtrière , Paris (75013)

Responsable du centre : Pr VIDAILHET Marie

consultation.neuro-departement@aphp.fr

<https://pitieosalpetriere.aphp.fr/neurologie-2/#1484056753127-e0b93879-5cc6>



Unité Parkinson et mouvements anormaux

Hôpital Fondation A. de Rothschild, Paris (75019)

Responsable de l'unité : Dr Jean-Philippe Brandel

Consultations Parkinson - tél : 01.48.03.68.90

Formulaire de rdv : <https://www.fo-rothschild.fr/patient/demander-un-rdv-en-neurologie>

<https://www.fo-rothschild.fr/patient/loffre-de-soins/maladie-de-parkinson>

<https://www.fo-rothschild.fr/patient/les-services/service-de-neurologie>

Pôle Cap Neuro Ile de France

Hôpital Pitié-Salpêtrière
47, Bd de l'Hôpital - 75013 Paris

polecapneuro.sante-idf.fr

Qu'est-ce que le pôle Cap Neuro ?

« Le Pôle Cap Neuro est le centre ressource francilien spécialisé dans le champ du handicap neurologique et financé par l'Agence Régionale de Santé Ile de France. Le Pôle Cap Neuro s'adresse à tous les professionnels de santé territoriaux exerçant dans le secteur sanitaire, médico-social ou social et concernés par la prise en charge de personnes en situations complexes* de handicap neurologique » - Source Pôle Cap Neuro



Site Internet : POLE CAP NEURO Ile De France

« Centre ressource pour les professionnels franciliens accompagnant les adultes en situation de handicap neurologique »

<https://polecapneuro.sante-idf.fr/home/pathologies-neurologiques/parkinson.html>



FICHE : Qu'est-ce qu'un centre expert Parkinson ?

Source Pôle Cap Neuro

Haute Autorité de Santé HAS

Source HAS Haute Autorité de la Santé

GUIDE DU PARCOURS DE SOINS Maladie de Parkinson

https://www.has-sante.fr/upload/docs/application/pdf/2012-04/guide_parours_de_soins_parkinson.pdf



Panorama des principales publications de la HAS sur la maladie de Parkinson

https://www.has-sante.fr/jcms/p_3058428/fr/maladie-de-parkinson

- Diagnostic et prise en charge
- Parcours de soins
- En établissements
- Articles et communiqués

Association France Parkinson

18 rue des terres au curé
75013 Paris

Tél. : 01 45 20 22 20

E-mail : infos@franceparkinson.fr

franceparkinson.fr



GUIDE : J'explique Parkinson

10 clés pour mieux comprendre

« Ce guide se base sur les réponses de personnes atteintes de Parkinson. Elles expliquent de façon simple quels sont leurs symptômes, comment elles les ressentent, comment cela touche leur vie de tous les jours. »

Source France Parkinson - [https://polecapneuro.sante-](https://polecapneuro.sante-idf.fr/files/live/sites/poleCapNeuro/files/Documentation/Documents/Guide-pour-mieux-comprendre-Parkinson.pdf)

[idf.fr/files/live/sites/poleCapNeuro/files/Documentation/Documents/Guide-pour-mieux-comprendre-Parkinson.pdf](https://polecapneuro.sante-idf.fr/files/live/sites/poleCapNeuro/files/Documentation/Documents/Guide-pour-mieux-comprendre-Parkinson.pdf)



Toutes les vidéos France Parkinson

<https://www.youtube.com/user/ParkinsonFrance/videos>



Documentation France Parkinson en numérique

- Source France Parkinson

<https://www.franceparkinson.fr/documentation-france-parkinson/>



FORM@PARKINSON

Plateforme de formation à distance sur la maladie de Parkinson

« Que vous soyez vous même atteint par la maladie, un proche d'une personne malade ou un professionnel intervenant auprès de personnes ayant cette pathologie, les modules que propose cet outil vous permettront de compléter vos connaissances et votre compréhension de la maladie de Parkinson. » - Source France Parkinson

<https://formaparkinson.fr/#sthash.undB6Roj.dpbsParkinson>





Carte médicale Parkinson

« La carte médicale Parkinson permet d'indiquer le traitement suivi et les personnes à contacter (proches et professionnels de santé). Cette carte permettra aux malades et à leurs aidants de justifier auprès de professionnels de santé l'importance de la prise régulière de leurs médicaments en cas de situation d'urgence (et aux urgences). »

- Source France Parkinson

<https://www.franceparkinson.fr/boutique/carte-medicale/>



Le Parkinson's Well-Being Map™ - Source UCB

« Le Parkinson's Well-Being Map™ a été conçu avec des médecins et des patients pour faciliter la description de vos difficultés et faire ressortir ce qui vous gêne le plus afin d'orienter votre prise en charge.

Le Parkinson's Well-Being Map™ a été réalisé pour :

- vous aider à reconnaître l'ensemble des signes qui vous gênent : "moteurs" et "non moteurs"
- vous faire prendre conscience que des signes très variés sont liés à votre maladie
- vous aider à les décrire et à signaler à votre médecin le signe qui vous gêne le plus actuellement. »

https://www.ucb-france.fr/documents/Well-Being-Map_FR.pdf



Rubriques : LA MALADIE DE PARKINSON, CAUSES, MÉCANISMES BIOLOGIQUES, SYMPTÔMES, DIAGNOSTIC ET TRAITEMENTS - Source Institut du Cerveau

<https://institutducerveau.org/fiches-maladies/maladie-parkinson>

- LES CAUSES DE LA MALADIE DE PARKINSON
- LES SYMPTÔMES, LE DIAGNOSTIC ET L'ÉVOLUTION DE LA MALADIE DE PARKINSON
- LES MÉCANISMES BIOLOGIQUES DE LA MALADIE DE PARKINSON
- LES TRAITEMENTS DE LA MALADIE DE PARKINSON

Institut du Cerveau

Hôpital Pitié-Salpêtrière,
47 bd de l'Hôpital, 75013 Paris

institutducerveau-icm.org

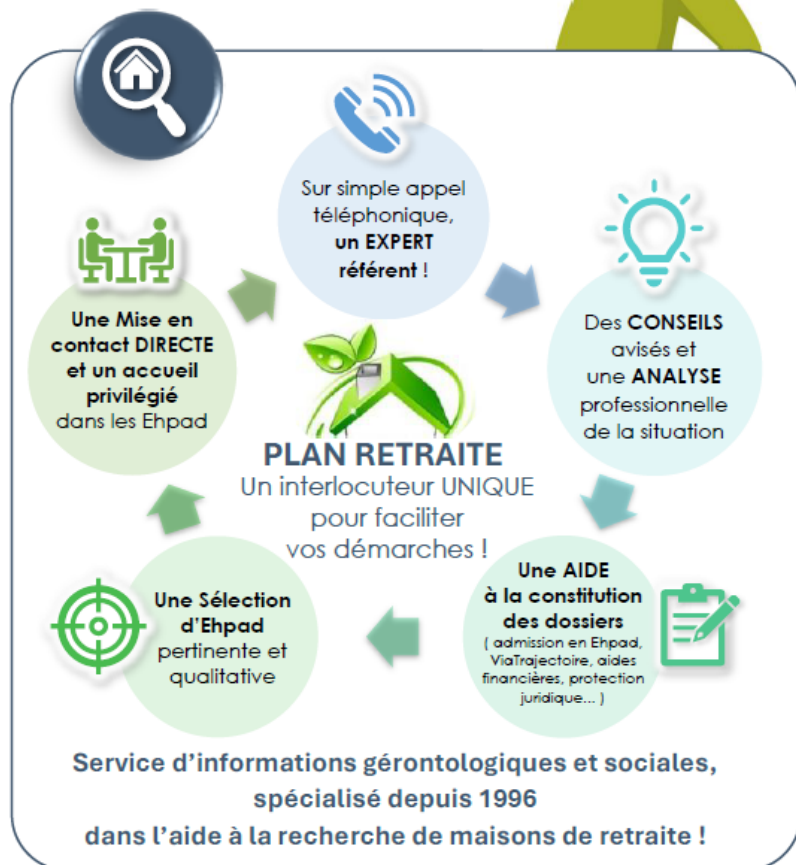


<p><u>INSERM</u> Institut National de la Santé et de la Recherche Médicale</p> <p>inserm.fr</p>	<p> <u>Dossier : Maladie de Parkinson</u> - Source Inserm 2^{ème} maladie neurodégénérative la plus fréquente « Dossier réalisé en collaboration avec Jean-Christophe Corvol, professeur de neurologie à l'hôpital de la Pitié-Salpêtrière et directeur du Centre d'investigation clinique de l'Institut du cerveau, Olga Corti, directrice de recherche Inserm à l'ICM, et Stéphane Hunot, directeur de recherche CNRS à l'ICM » – Source Inserm https://www.inserm.fr/dossier/parkinson-maladie/</p>
<p><u>Ameli.fr</u></p>	<p> <u>Rubriques sur Ameli.fr</u> https://www.ameli.fr/paris/assure/sante/themes/maladie-parkinson</p> <ul style="list-style-type: none">• COMPRENDRE LA MALADIE DE PARKINSON• MALADIE DE PARKINSON : SYMPTÔMES, DIAGNOSTIC ET ÉVOLUTION• TRAITEMENT DE LA MALADIE DE PARKINSON• SUIVI MÉDICAL ET VIE AU QUOTIDIEN
<p><u>Ansm</u> Agence Nationale de Sécurité du Médicament et des produits de santé</p>	<p> <u>Fiche : LES MÉDICAMENTS DOPAMINERGIQUES</u> Source Ansm - Agence nationale de sécurité du médicament et des produits de santé https://sante.gouv.fr/IMG/pdf/med-dopaminergiques-edition-2016.pdf</p>
<p><u>Parkin'Suite</u></p> <p>parkinsuite.fr</p>	<p> <u>Site Internet : Parkin'Suite</u> Site web dédié aux traitements continus de la maladie de Parkinson « Vous avez des fluctuations motrices difficiles à gérer avec les traitements par voie orale ? D'autres solutions existent pour améliorer votre quotidien. » https://www.parkinsuite.fr/</p> <p> <u>Téléchargez les livrets Parkin'Suite</u> - Source Parkin'Suite https://www.parkinsuite.fr/liens-utiles-et-documentation/</p> <ul style="list-style-type: none">• LA STIMULATION CÉRÉBRALE PROFONDE (SCP)• LA POMPE À LÉVODOPA - Traitement par perfusion gastro-intestinale• LA POMPE À APOMORPHINE - Traitement par perfusion sous-cutanée

Pour BIEN CHOISIR sa Maison de Retraite

N° Tél Fixe 09.75.55.61.46 (sans surcoût)

N° Vert 0 800 575 584 Service & appel gratuits



Service d'informations gérontologiques et sociales,
spécialisé depuis 1996
dans l'aide à la recherche de maisons de retraite !



N° Vert 0800.575.584 ou N° Tél Fixe 09.75.55.61.46 (sans surcoût)

planretraite@orange.fr - plan-retraite.fr et infomaisonsderetraite.fr

© Copyright Sarl Plan Retraite 2026. Tous droits réservés. RCS 409 243 847



POUR BIEN CHOISIR SA MAISON DE RETRAITE - Service et Appel Gratuits - N° Vert 0800.575.584 - N° Tél Fixe 09.75.55.61.46 (sans surcoût) - planretraite@orange.fr - <https://www.infomaisonsderetraite.fr/>



Nos ENGAGEMENTS depuis 1996 !



Un service gratuit personnalisé

à dimension humaine et basé en France.
Sur simple appel téléphonique, **un interlocuteur UNIQUE avec des conseils avisés et une analyse professionnelle** de la situation et des besoins ;



Des démarches facilitées avec la CENTRALISATION des informations

sur les Ehpad, les disponibilités, les aides financières, les mesures de protection...
L'appui d'un EXPERT référent pour vous accompagner pas à pas jusqu'à l'aboutissement de vos recherches ;



Une aide à la CONSTITUTION des dossiers

pour l'obtention d'allocations, la mise en place de mesure de protection juridique, la présentation des demandes d'admission auprès des Ehpad (en direct ou par ViaTrajectoire)...



Une sélection PERTINENTE et QUALITATIVE d'Ehpad

adaptée à vos critères tout en respectant votre budget, sur Paris, région parisienne et province proche ;



Une mise en contact DIRECTE

avec les responsables des établissements, pour un accueil privilégié.



Important... Plan Retraite n'a aucune collaboration, ni sous-traitance, ni échange de données avec des Call-Center ou des sociétés basés à l'étranger.

Plan Retraite n'est affilié à aucun Ehpad quel que soit le secteur : Public, Privé non Lucratif ou Privé Commercial.