



Le GUIDE de RESSOURCES ALZHEIMER et Maladies Apparentées

Ce « **GUIDE de RESSOURCES** » s'adresse aux particuliers et aux professionnels du secteur médical et social qui accompagnent les personnes atteintes de **Maladies d'Alzheimer ou de Maladies Apparentées**.

Ce **document unique** a été élaboré afin de regrouper les **principales ressources des sites officiels de références** (Associations, Fondations, ARS, HAS...).

Ce GUIDE de RESSOURCES est **INTERACTIF**, il permet aux familles et aux professionnels d'avoir un **Accès Direct en 1 Clic à de nombreuses informations** en lien avec la maladie d'Alzheimer et les maladies apparentées : BROCHURES, SITES INTERNET, VIDEOS, ACTUALITES, ANNUAIRES, CONFERENCES...

<https://www.infomaisonsderetraite.fr/guide/#alzheimer>



Depuis 1996,
un service à dimension humaine
avec des valeurs sociales.

Vous
cherchez
une
Maison de Retraite ?

Bénéficiez de notre expertise !



« **Depuis 1996**, nous sommes présents à vos côtés pour vous informer et vous accompagner dans le choix d'un établissement adapté à vos besoins.



Pour une sélection personnalisée et qualitative, je me tiens à votre disposition au N° Tél fixe **09.75.55.61.46** (non surtaxé) ou sur notre N° Vert **0800.575.584** en appel gratuit. »

Chrystèle Fernandez - Conseillère Technique

0 800 575 584 Service & appel gratuits

Appel et Service Gratuits

Un interlocuteur unique
pour faciliter vos démarches,
vous informer et vous conseiller.



Toutes nos brochures en scannant le QR code ou sur [infomaisonsderetraite.fr/guide/](https://www.infomaisonsderetraite.fr/guide/)

ARS Ile de France **Agence** **Régionale** **de Santé**

iledefrance.ars.sante.fr



Les Consultations Mémoire en IDF

« Les consultations mémoire sont effectuées par un médecin et permettent l'évaluation des troubles de la mémoire d'un patient. » - Source ARS Ile de France

- [Des Consultations Mémoire de Proximité](#) (CMP) libérales ou en établissements de santé.
- [Des Consultations Mémoire de Territoire](#) (CMT) en établissement de santé. La CMT dispose d'un plateau technique (scanner et IRM, biologie).
- [Des Centres mémoire de Ressources et de Recherche](#) (CMRR)



Liste des consultations mémoire labellisées en IDF

<https://www.iledefrance.ars.sante.fr/media/149879/download?inline>



Les Unités Cognitivo-Comportementales (UCC)

<https://www.iledefrance.ars.sante.fr/les-unites-cognitivo-comportementales-ucc>



Liste des UCC en IDF

<https://www.iledefrance.ars.sante.fr/media/149884/download?inline>



Fédération des Centres Mémoires

<https://www.centres-memoire.fr/>



GUIDE d'aide à l'orientation des malades et des familles **La maladie d'Alzheimer et les maladies apparentées**

10 conseils pratiques - Source ARS Ile de France 2018

<https://www.iledefrance.ars.sante.fr/media/3788/download>

Fondation Alzheimer

8 rue de la Croix Jarry
75013 Paris

fondation-alzheimer.org



LA MALADIE - Source Fondation Alzheimer
<https://www.fondation-alzheimer.org/la-maladie/>



LES ACTUALITES - Source Fondation Alzheimer
<https://www.fondation-alzheimer.org/actualites/>



Le petit dictionnaire la maladie d'Alzheimer

Source Fondation Alzheimer

« Découvrez le Petit Dictionnaire de la maladie d'Alzheimer,
un outil interactif pour comprendre tous les termes de la maladie. »

<https://www.fondation-alzheimer.org/dictionnaire/>



Les VIDEOS de la Fondation Alzheimer - Source Fondation Alzheimer
<https://www.youtube.com/c/FondationAlzheimer/videos>

- [Est-il possible de retarder le début de la maladie d'Alzheimer ?](#)
- [Connait-on les mécanismes de la maladie d'Alzheimer ?](#)
- [Quels outils pour faire un diagnostic dès les premiers signes de la maladie d'Alzheimer ?](#)
- [La maladie d'Alzheimer est-elle héréditaire ?](#)
- [Peut-on soigner la maladie d'Alzheimer ?](#)
- [Sommes-nous tous égaux face à la maladie d'Alzheimer ?](#)
- [Conférence - La prévention de la maladie d'Alzheimer, efficace ?](#)

- **Mémoires Vives, le podcast de la Fondation Alzheimer**
- <https://www.youtube.com/playlist?list=PLcx70cmZPu4OIZFG0Hpaq5733kHxz0WXr>

Fondation Médéric Alzheimer

30 rue de Prony
75017 Paris
Tél : 01 56 791 791

fondation-mederic-alzheimer.org



Comprendre LA MALADIE D'ALZHEIMER - Source Fondation Médéric Alzheimer
<https://www.fondation-mederic-alzheimer.org/hpr/comprendre-la-maladie/>



LES BROCHURES « Repères Alzheimer » - Source Fondation Médéric Alzheimer
« Cette collection s'adresse aux professionnels des établissements accueillant des personnes ayant des troubles cognitifs, mais peut également constituer un outil de réflexion pour les familles et leur proche. »



N° 1 : RENFORCER LE RÔLE ET LA PLACE DES FAMILLES EN ÉTABLISSEMENT
<https://www.fondation-mederic-alzheimer.org/wp-content/uploads/2023/03/reperes-alzheimer-01-2019-renforcer-le-role-et-la-place-des-familles-en-etablissement.pdf>



N°2 : ANIMER UN GROUPE D'EXPRESSION
<https://www.fondation-mederic-alzheimer.org/wp-content/uploads/2023/03/reperes-alzheimer-02-2019-animer-un-groupe-d-expression.pdf>



N° 3 : AMÉLIORER L'ACCUEIL AUX URGENCES DES PERSONNES ÂGÉES AYANT DES TROUBLES COGNITIFS
<https://www.fondation-mederic-alzheimer.org/wp-content/uploads/2023/03/reperes-alzheimer-03-2020-ameliorer-laccueil-aux-urgences.pdf>



Alzheimer ACTUALITES - Source Fondation Médéric Alzheimer
« Chaque mois, toute l'actualité nationale et internationale sur la maladie d'Alzheimer et les maladies apparentées ! »
https://www.fondation-mederic-alzheimer.org/publications/?publication_type=alzheimer-actualites



ANNUAIRE national des structures - Source Fondation Médéric Alzheimer
« Dispositifs d'accompagnement et de prise en charge des personnes atteintes de la maladie d'Alzheimer et dispositifs d'aide aux aidants »
- Source Fondation Médéric Alzheimer
<https://www.fondation-mederic-alzheimer.org/annuaire/>

Fondation Médéric Alzheimer

30 rue de Prony
75017 Paris
Tél : 01 56 791 791

fondation-mederic-alzheimer.org



GUIDE PRATIQUE « Interventions non médicamenteuses et maladie d'Alzheimer »

Comprendre, connaître, mettre en œuvre

« Ce guide s'adresse à tous les professionnels travaillant directement ou indirectement auprès de personnes vivant avec la maladie d'Alzheimer ou une maladie apparentée » - Source Fondation Médéric Alzheimer

https://www.fondation-mederic-alzheimer.org/wp-content/uploads/2024/03/guide-inm_edition-2024_francais.pdf

France Alzheimer

Union nationale des associations
France Alzheimer et maladies
apparentées

11 rue Tronchet
75008 Paris
01.42.97.52.41

francealzheimer.org

alloalzheimer

0970 818 806 (coût appel local)
De 20h à 22h 7 jrs/7
allo-alzheimer.fr/



LA MALADIE D'ALZHEIMER - Source France Alzheimer

<https://www.francealzheimer.org/la-maladie-dalzheimer/>



LES MALADIES APPARENTEES - Source France Alzheimer

<https://www.francealzheimer.org/les-maladies-apparentees/>

- La paralysie supranucléaire progressive
- La dégénérescence cortico-basale
- L'encéphalopathie vasculaire
- Les démences alcooliques
- Le syndrome de l'aphasie primaire progressive
- Le syndrome de l'atrophie corticale postérieure



Des actions adaptées pour les aidants

<https://www.francealzheimer.org/nos-actions-nos-missions/actions-adaptees-aidants/>

- La formation des aidants qui accompagnent les malades d'Alzheimer
- Les entretiens individuels
- Les groupes de parole

France Alzheimer

Union nationale des associations
France Alzheimer et maladies
apparentées

11 rue Tronchet
75008 Paris
01.42.97.52.41

francealzheimer.org



Les VIDEOS de France Alzheimer - Source France Alzheimer

<https://www.youtube.com/user/francealzheimer/videos>



Votre association locale France Alzheimer :

<https://www.francealzheimer.org/association/qui-sommes-nous/contactez-votre-association-locale/>



AIDES ALZHEIMER

<https://aides.francealzheimer.org/>

« Pour découvrir de manière interactive les **dispositifs financiers, juridiques et d'accompagnement** à solliciter pour une personne atteinte de la maladie d'Alzheimer ou d'une maladie apparentée. » - Source France Alzheimer



Professionnels : votre FICHE Repère

POUR LA PRISE EN CHARGE DE VOS PATIENTS - Source France Alzheimer

ATTEINTS D'UN TROUBLE COGNITIF, DE LA MALADIE D'ALZHEIMER
OU D'UNE MALADIE APPARENTÉE - Source France Alzheimer

<https://www.francealzheimer.org/wp-content/uploads/2018/04/FICHE-REPERE.pdf>



Professionnels : les offres de formation

sur la prise en soins des personnes atteintes de la maladie d'Alzheimer
et de maladies apparentées - Source France Alzheimer

<https://www.francealzheimer.org/nos-actions-nos-missions/formations-agreees-professionnels-de-sante/offre-de-formations/>

Fondation Recherche Alzheimer

GH Pitié-Salpêtrière,
Bat. Roger Baillet
83 Bd de l'Hôpital
75013 Paris

alzheimer-recherche.org



LA MALADIE D'ALZHEIMER - Source Fondation Recherche Alzheimer
<https://alzheimer-recherche.org/la-maladie-alzheimer/>



Les VIDEOS de la Fondation Recherche Alzheimer
<https://www.youtube.com/user/alzheimerrecherche/videos> - Source Fondation Recherche Alzheimer

56 VIDEOS : « 1 question, 1 réponse sur la maladie d'Alzheimer »
<https://www.youtube.com/playlist?list=PL2RlifsBRMypKgkdr1mDg82Ph-YZSPUCn>



Petit GUIDE de la Santé du Cerveau
10 CONSEILS ESSENTIELS POUR LA SANTÉ DU CERVEAU
- Source Fondation Recherche Alzheimer
<https://alzheimerprevention.info/>

Unis contre Alzheimer

Site de la « Fondation
Recherche Alzheimer »
POUR LES AIDANTS

uniscontrealzheimer.fr



**Le Petit GUIDE des aidants
à destination de ceux qui accompagnent
des malades d'Alzheimer**
PAR LA FONDATION RECHERCHE ALZHEIMER

« Ce GUIDE a pour ambition de faciliter le quotidien des aidants en leur transmettant les savoirs essentiels à un accompagnement de qualité. Il devrait permettre de réduire les risques de crises et d'accidents et de laisser, chaque jour, le plus de place possible au plaisir et à la tranquillité. » - Source Fondation Recherche Alzheimer
<https://uniscontrealzheimer.fr/index.php/le-petit-guide-des-aidants/>

Entretiens Alzheimer

Site de la « Fondation
Recherche Alzheimer »

entretiensalzheimer.org



ENTRETIENS ALZHEIMER

Des conférences pour informer sur la maladie - Source Fondation Recherche Alzheimer

Dates, inscriptions et accès aux podcasts

<https://entretiensalzheimer.org/#entretiens>



DIGIT'ALZ Des live pour échanger sur la maladie

Source Fondation Recherche Alzheimer

<https://entretiensalzheimer.org/index.php/digitalz/>



Écoutez toutes les archives Digit'Alz et Entretiens Alzheimer

Source Fondation Recherche Alzheimer

<https://entretiensalzheimer.org/index.php/archives/>

Fondation Vaincre Alzheimer

47 rue de Paradis 75010 PARIS
01.42.46.50.86

vaincrealzheimer.org



Les VIDEOS de la Fondation Vaincre Alzheimer

<https://www.youtube.com/c/FondationVaincreAlzheimer/featured> - Source Fondation Vaincre Alzheimer



BROCHURES

Toutes les publications sur la maladie d'Alzheimer - Source Fondation Vaincre Alzheimer

<https://www.vaincrealzheimer.org/la-fondation/brochures/>



Prévenir la maladie d'Alzheimer et les maladies apparentées : Est-ce possible ? Que peut-on faire ?

« Cette brochure récapitule l'ensemble des études et recherches les plus récentes en matière de prévention de la maladie d'Alzheimer. » - Source Fondation Vaincre Alzheimer

https://www.vaincrealzheimer.org/wp-content/uploads/2019/04/VA_Brochure_Prevenir-BD.pdf

Fondation Vaincre Alzheimer

47 rue de Paradis 75010 PARIS
01.42.46.50.86

vaincrealzheimer.org



Comprendre la maladie d'Alzheimer : ce n'est pas seulement une question d'oubli

« Cette brochure décrit les différents stades de l'évolution de la maladie d'Alzheimer.
Elle répond également aux questions les plus couramment posées au sujet de cette maladie. »

- Source Fondation Vaincre Alzheimer

https://www.vaincrealzheimer.org/wp-content/uploads/2019/04/COMPRENDRE-LA-MALADIE_2019_BD.pdf



Comprendre la maladie d'Alzheimer : Alzheimer, une histoire de cerveau

« Cette brochure a été conçue pour expliquer la maladie d'Alzheimer aux enfants. » - Source Fondation Vaincre Alzheimer

https://www.vaincrealzheimer.org/wp-content/uploads/2022/06/COMPRENDRE-ALZ-JUNIOR_2022V5-site.pdf



alzjunior.org <https://www.alzjunior.org/>

Premier site d'information sur la maladie d'Alzheimer à destination des enfants de 6 à 12 ans

- Source Fondation Vaincre Alzheimer



Assurer la sécurité : la déambulation et le patient atteint de la maladie d'Alzheimer

« Ce livret-conseil décrit un comportement fréquent chez les personnes atteintes par la maladie d'Alzheimer. Il propose des solutions pour éviter que les personnes se trouvent dans des situations dangereuses en raison de la déambulation et indique des moyens pour mieux appréhender, comprendre et prévenir ce comportement. »

- Source Fondation Vaincre Alzheimer

https://www.vaincrealzheimer.org/files/24-LECMA_Deambulation_WEB_light.pdf



Comment mieux aider les personnes qui entourent les patients : gestion du stress

« Ce livret-conseil s'adresse aux proches qui s'occupent quotidiennement d'un malade d'Alzheimer. Elle relate les situations de stress et propose des moyens pour le diminuer. Car être un proche soignant est aussi une épreuve » - Source Fondation Vaincre Alzheimer

https://www.vaincrealzheimer.org/files/26-LECMA_Gestion_du_Stress_WEB_light.pdf

A2MCL **Association des Aidants et Malades à Corps de Lewy**

16 rue Marx Dormoy
75018 PARIS
tél : 06 62 63 34 97

[association-maladie-corps-
lewy.a2mcl.org/](https://association-maladie-corps-lewy.a2mcl.org/)



A2MCL - Association des Aidants et Malades à Corps de Lewy

La maladie, les conseils, les témoignages, les actualités et vidéos... - Source A2MCL

https://association-maladie-corps-lewy.a2mcl.org/827_p_53060/c-est-quoi-la-maladie-a-corps-de-lewy.html



GUIDE pour découvrir la maladie à Corps de Lewy - Source A2MCL

[https://association-maladie-corps-
lewy.a2mcl.org/offres/doc_inline_src/827/A2MCL%2BBROCHURE%2B24%2BPAGES%2B20235B652505D.pdf](https://association-maladie-corps-lewy.a2mcl.org/offres/doc_inline_src/827/A2MCL%2BBROCHURE%2B24%2BPAGES%2B20235B652505D.pdf)



GUIDE pour comprendre les symptômes et les accompagner - Source A2MCL

« Document réalisé à l'attention des aidants de malades à corps de Lewy par l'équipe experte de la MCL du service de Neurologie cognitive du CHU Lariboisière Fernand-Widal Université de Paris Cité ».

[https://association-maladie-corps-
lewy.a2mcl.org/offres/doc_inline_src/827/Guide%2Bpour%2Bcomprendre%2Bet%2Baccompagner%2Bles%2BsymptF4mes%2BMCL-
brochure.pdf](https://association-maladie-corps-lewy.a2mcl.org/offres/doc_inline_src/827/Guide%2Bpour%2Bcomprendre%2Bet%2Baccompagner%2Bles%2BsymptF4mes%2BMCL-brochure.pdf)



Recueil de Symptômes Maladie à corps de Lewy - Source A2MCL

« Ce document destiné aux aidants de malades à corps de Lewy est à remplir une dizaine de jours avant de se rendre chez le médecin dans le but de l'aider dans le suivi du patient et l'élaboration d'un traitement personnalisé. »

https://association-maladie-corps-lewy.a2mcl.org/offres/doc_inline_src/827/Recueil%2Bde%2Bsymptomes%2B-%2B%2Bleaflet.pdf



Carte d'Alerte Médicale - Source A2MCL

« destinée à alerter les soignants sur l'extrême danger d'administrer certains neuroleptiques, même en cas d'urgence. »

https://association-maladie-corps-lewy.a2mcl.org/offres/doc_inline_src/827/A2MCL-carte-85x55mm-BD-0206225B294405D.pdf



Les VIDEOS A2MCL - Source A2MCL

https://www.youtube.com/channel/UCNUds_cAWEN3hbb5p0JKa1w/videos

Association France DFT Dégénérescences lobaires Fronto - Temporales

41, rue de Richelieu
75001 Paris

07 61 32 16 77

contact@france-dft.org



Association France-DFT

<https://www.france-dft.org/page/274401-notre-association>

« L'abréviation **DLFT (Dégénérescences Lobaires Fronto-Temporales encore appelées Démences Fronto-Temporales)** désigne un groupe de maladies cérébrales dégénératives qui affectent les lobes frontaux et/ou temporaux du cerveau.

- Dégénérescence Fronto-Temporale (DFT) déclin progressif de la personnalité / du comportement
- Aphasies Primaires Progressives (APP) déclin progressif du langage
- Dégénérescence Cortico –Basale (DCB) » - Source Association France DFT



DOCUMENTS UTILES - Source Association France DFT

<https://www.france-dft.org/page/179957-documents-utiles>



BROCHURE : LES DÉGÉNÉRESCENCES LOBAIRES FRONTO-TEMPORALES

- Source Association France DFT

https://site.assoconnect.com/services/storage?type=document&id=4581394&secret=6UD1Gi80UxK6HAG5Q7eHKvt_h5wikFRHxAxBjk0aZ×tamp=1721803452&download=1

Institut de la Mémoire et de la Maladie d'Alzheimer

Hôpital de la Pitié Salpêtrière
47, bd de l'Hôpital
75651 PARIS CEDEX 13
Tél : 01.42.16.75.08
consultation.im2a@aphp.fr



IM2A - Institut de la Mémoire et de la Maladie d'Alzheimer

<https://institut-memoire.aphp.fr/>

« L'IM2A (Institut de la Mémoire et de la Maladie d'Alzheimer est un centre de diagnostic, de prise en charge et de recherche sur les maladies cognitives et comportementales » - Source IM2A



Le centre et ses structures - Source IM2A

<http://institut-memoire.aphp.fr/le-centre-et-ses-structures/>



VIDEO : Maladie d'Alzheimer, à la rencontre du Pr Bruno Dubois - Source IM2A

<https://www.dailymotion.com/video/x3772de>

Centre de Référence des Démences Rares cref-demrares.fr



Centre de Référence des Démences Rares

<https://cref-demrares.fr/>

- **Les dégénérescences fronto-temporales (DFT)**
<https://cref-demrares.fr/Les-Degenerescences-Fronto-Temporales-DFT>
- **Les aphasies progressives non fluentes et démences sémantiques (APP)**
<https://cref-demrares.fr/Les-Aphasies-Primaires-Progressives-APP>
- **Les paralysies supranucléaires progressives (PSP)**
<https://cref-demrares.fr/Les-Paralysies-Supranucleaires-Progressives-PSP>
- **Les dégénérescences cortico-basales (DCB)**
<https://cref-demrares.fr/Les-Degenerescences-Cortico-Basales-DCB>



Centre national de référence pour les malades Alzheimer jeunes

<http://www.centre-alzheimer-jeunes.fr/>



RHAPSODY : guide des aidants familiaux des personnes atteintes avant 65 ans d'une maladie neurodégénérative

<https://guide-rhapsody.fr/>

**Centre national de
référence pour les
malades Alzheimer jeunes**
centre-alzheimer-jeunes.fr

Rhapsody
guide-rhapsody.fr

Haute Autorité de Santé HAS

[has-sante.fr](https://www.has-sante.fr)



Panorama des principales publications de la HAS sur la maladie d'Alzheimer

- Source HAS

https://www.has-sante.fr/jcms/p_3058411/fr/maladie-d-alzheimer



Recommandations de bonnes pratiques professionnelles

L'accompagnement des personnes atteintes d'une maladie d'Alzheimer ou apparentée en établissement médico-social - Source HAS

https://www.has-sante.fr/upload/docs/application/pdf/2018-03/reco_accompagnement_maladie_alzheimer_etablissement_medico_social.pdf



Guide parcours de soins des patients présentant un trouble neurocognitif associé à la maladie d'Alzheimer ou à une maladie apparentée

- Source HAS

https://www.has-sante.fr/upload/docs/application/pdf/2018-05/parcours_de_soins_alzheimer.pdf



BONNES PRATIQUES : Maladie d'Alzheimer et troubles neurocognitifs

Document à destination des professionnels de santé - Source HAS

https://sante.gouv.fr/IMG/pdf/bonne_pratique_alzheimer_v3.pdf



Mesures de protection juridique

- Source HAS

https://www.has-sante.fr/upload/docs/application/pdf/2018-05/fiche_16_mesure_protection_juridique.pdf



Optimiser les consultations mémoire

- Source HAS

Du médecin traitant à la consultation mémoire

https://www.has-sante.fr/upload/docs/application/pdf/2018-05/fiche_8_optimiser_consultations_memoire.pdf

<p><u>orpha.net</u> Le portail des maladies rares et des médicaments orphelins</p> <p>orpha.net</p> <p>Maladies Rares Info Services 01 56 53 81 36</p>	<p> <u>FICHE Les démences fronto-temporales</u> - Source Orpha.net</p> <ul style="list-style-type: none">○ Maladie de Pick○ Démence fronto-temporale sans lésions spécifiques○ Démence fronto-temporale avec syndrome Parkinsonien○ (DFTP17) <p>https://www.orpha.net/data/patho/Pub/fr/DemencesFrontoTemporales-FRfrPub3338v01.pdf</p>
<p><u>Pôle Cap Neuro IDF</u> Hôpital Pitié-Salpêtrière 47, Bd de l'Hôpital 75013 Paris</p> <p>polecapneuro.sante-idf.fr</p>	<p> <u>Pôle Cap Neuro Ile de France</u> https://polecapneuro.sante-idf.fr/home.html</p> <p>« Un centre ressource pour les professionnels franciliens accompagnant les adultes en situation de handicap neurologique.</p> <p>Le Pôle Cap Neuro s'adresse à tous les professionnels de santé territoriaux exerçant dans le secteur sanitaire, médico-social ou social et concernés par la prise en charge de personnes en situations complexes de handicap neurologique :</p> <ul style="list-style-type: none">• La sclérose latérale amyotrophique (SLA)/Maladie de Charcot• La sclérose en plaques (SEP)• La maladie de Parkinson• La maladie d'Alzheimer chez les sujets jeunes• Les démences rares ou précoces• Les traumatismes crâniens• Les blessures médullaires• Les accidents vasculaires cérébraux (AVC) » - Source Pôle Cap Neuro

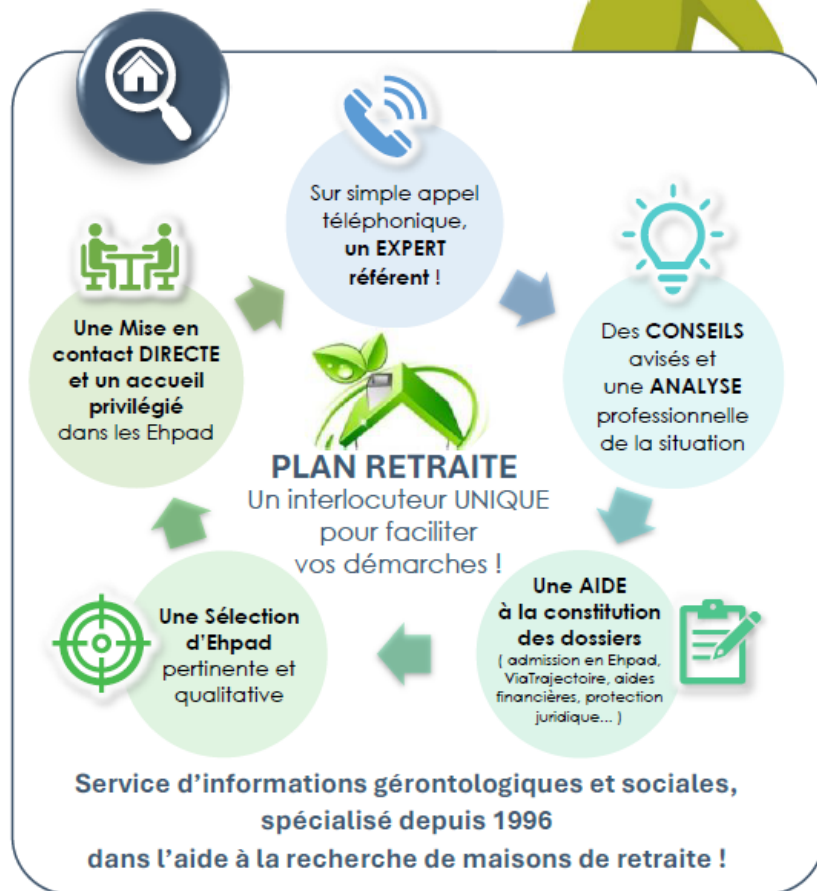
Important... Plan Retraite est un service d'informations gérontologiques et sociales. Les informations médicales délivrés sur ses différents supports ne constituent ni directement ni indirectement une consultation médicale et ne peuvent en aucun cas se substituer à une consultation, une visite ou à un diagnostic formulé par votre médecin.



Pour BIEN CHOISIR sa Maison de Retraite

N° Tél Fixe 09.75.55.61.46 (sans surcoût)

N° Vert 0 800 575 584 Service & appel gratuits



N° Vert 0800.575.584 ou N° Tél Fixe 09.75.55.61.46 (sans surcoût)
planretraite@orange.fr - plan-retraite.fr et infomaisonsderetraite.fr

© Copyright Sarl Plan Retraite 2026. Tous droits réservés. RCS 409 243 847



Nos ENGAGEMENTS depuis 1996 !



Un service gratuit personnalisé

à dimension humaine et basé en France.
Sur simple appel téléphonique, **un interlocuteur UNIQUE avec des conseils avisés et une analyse professionnelle** de la situation et des besoins ;



Des démarches facilitées avec la CENTRALISATION des informations

sur les Ehpad, les disponibilités, les aides financières, les mesures de protection...
L'appui d'un EXPERT référent pour vous accompagner pas à pas jusqu'à l'aboutissement de vos recherches ;



Une aide à la CONSTITUTION des dossiers

pour l'obtention d'allocations, la mise en place de mesure de protection juridique, la présentation des demandes d'admission auprès des Ehpad (en direct ou par ViaTrajectoire)...



Une sélection PERTINENTE et QUALITATIVE d'Ehpad

adaptée à vos critères tout en respectant votre budget, sur Paris, région parisienne et province proche ;



Une mise en contact DIRECTE

avec les responsables des établissements, pour un accueil privilégié.



Important... Plan Retraite n'a aucune collaboration, ni sous-traitance, ni échange de données avec des Call-Center ou des sociétés basés à l'étranger.

Plan Retraite n'est affilié à aucun Ehpad quel que soit le secteur : Public, Privé non Lucratif ou Privé Commercial.